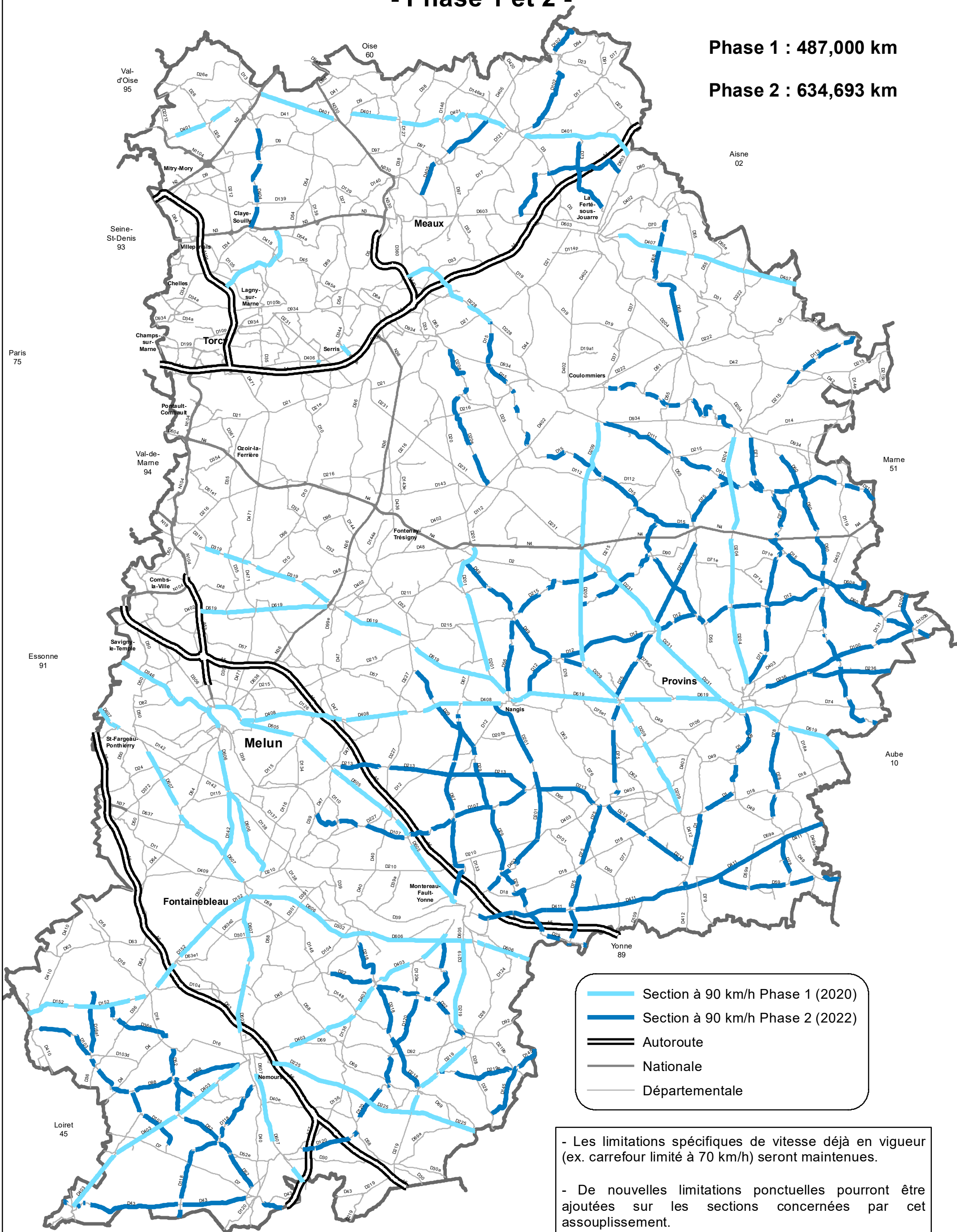


Assouplissement de la mesure VMA 80 km/h - Phase 1 et 2 -

Phase 1 : 487,000 km

Phase 2 : 634,693 km



- Section à 90 km/h Phase 1 (2020)
- Section à 90 km/h Phase 2 (2022)
- ==** Autoroute
- Nationale
- Départementale

- Les limitations spécifiques de vitesse déjà en vigueur (ex. carrefour limité à 70 km/h) seront maintenues.
- De nouvelles limitations ponctuelles pourront être ajoutées sur les sections concernées par cet assouplissement.