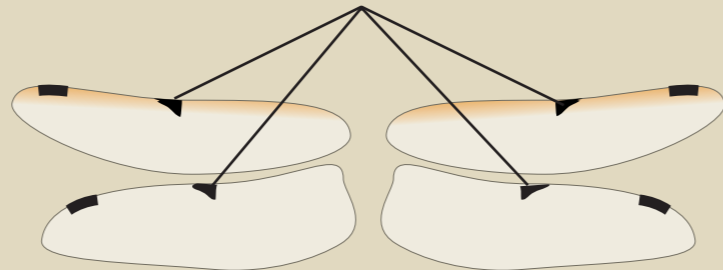


POUR PRÉSERVER LE MARAIS IL FAUT CONNAÎTRE LA FAUNE

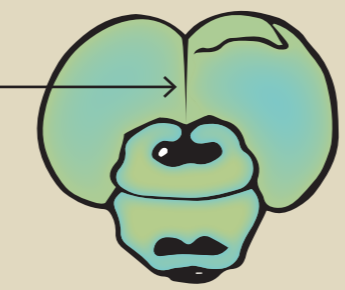
GRÂCE À SON EXCEPTIONNELLE RICHESSE EN HABITATS AQUATIQUES ET HERBACÉS, 42 ESPÈCES D'ODONATES (LIBELLULES ET DEMOISELLES), DONT 8 TRÈS RARES, SE SONT INSTALLÉES DANS CE MARAIS.

Dans la famille "LIBELLULIDÉS", je veux 4 tâches noires sur les ailes



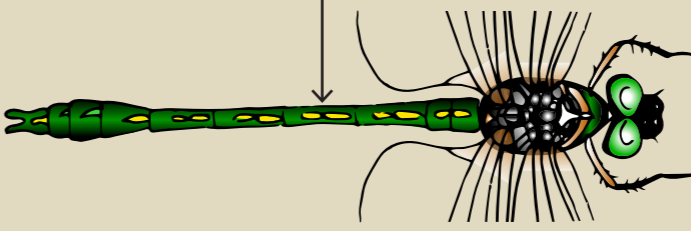
+ corps non métallisé
+ taille moyenne
+ yeux se touchent en 1 point

Dans la famille "AESCHNIDÉS", je veux un casque intégral (yeux qui se touchent sur une grande longueur)



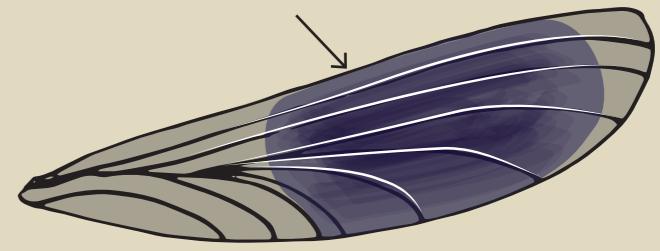
+ corps bleu / vert (parfois jaunâtre)
+ grande taille

Dans la famille "CORDULIES", je veux des tâches jaunes sur la partie supérieure de l'abdomen

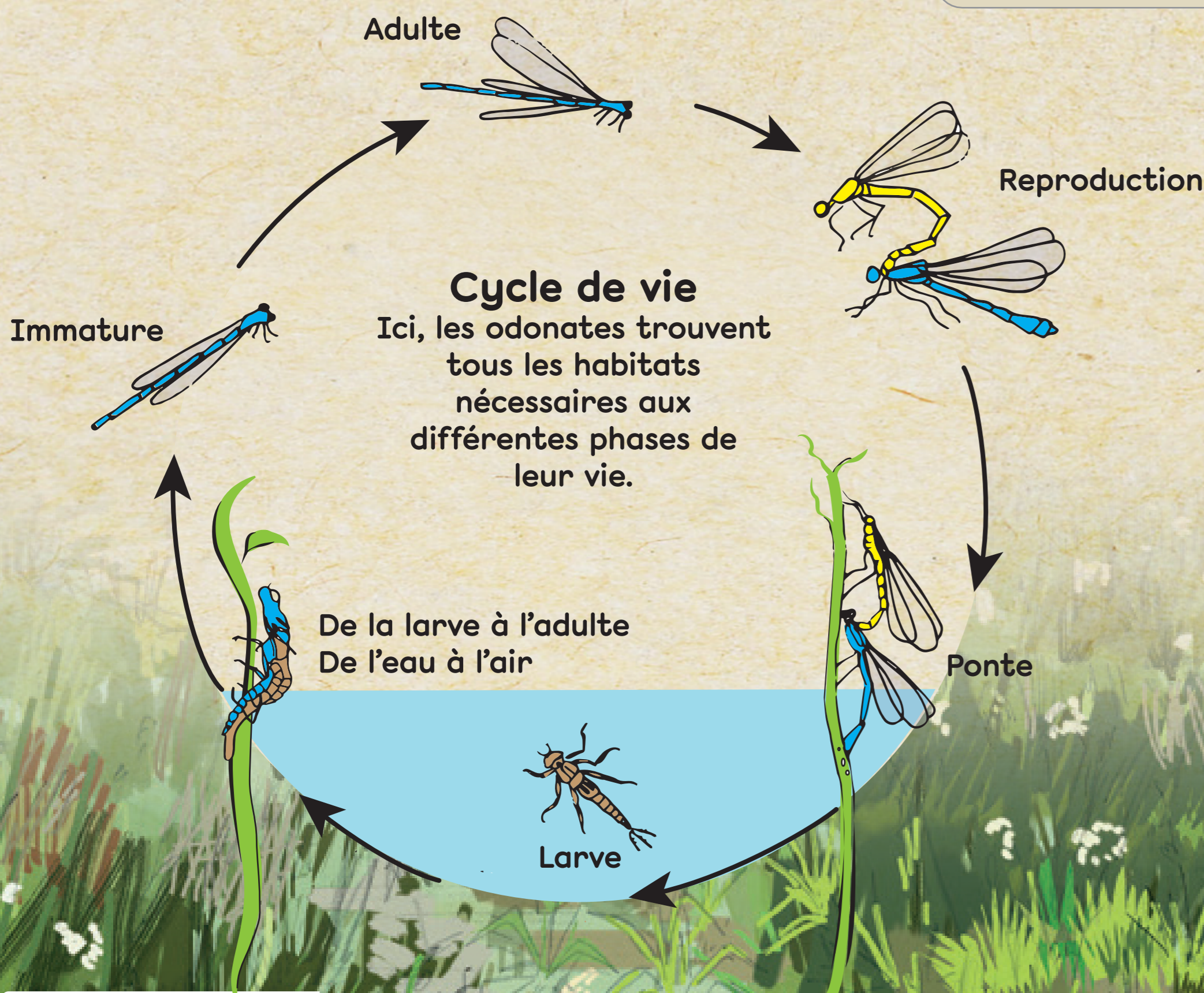


+ corps vert-brun métallique
+ yeux qui se touchent en 1 point

Dans la famille "CALOPTÉRYX", je veux des ailes fumées barrées de bleu



+ corps bleu métallisé
+ petite taille



Jeu des 7 familles

Regarde les indices et retrouve le représentant de chaque famille d'odonates dessiné au bord du ponton en bois

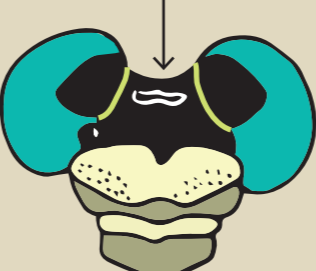
Tu as trouvé ?
Alors soulève le volet pour en savoir plus !

Dans la famille "LESTES", je veux des ailes à moitié ouvertes au repos



+ corps vert métallisé
+ petite taille

Dans la famille "GOMPHEs", je veux des yeux nettement séparés



+ corps jaune et noir
+ taille moyenne

Dans la famille "AGRIONS", je veux un corps rouge et des pattes noires



+ petite taille
+ ailes transparentes

